

Instalacja systemu AlfaSprzedaż wer. 4.0.3

1. Wymagania

Komputer PC z systemem Microsoft Windows 95/98/NT/2000/XP, komputer kieszonkowy z systemem: PocketPC 3.0, PocketPC 2002, PocketPC 2003, PocketPC 2003 SE, CE 4.1, Microsoft ActiveSync 3.7.1. lub nowszy.

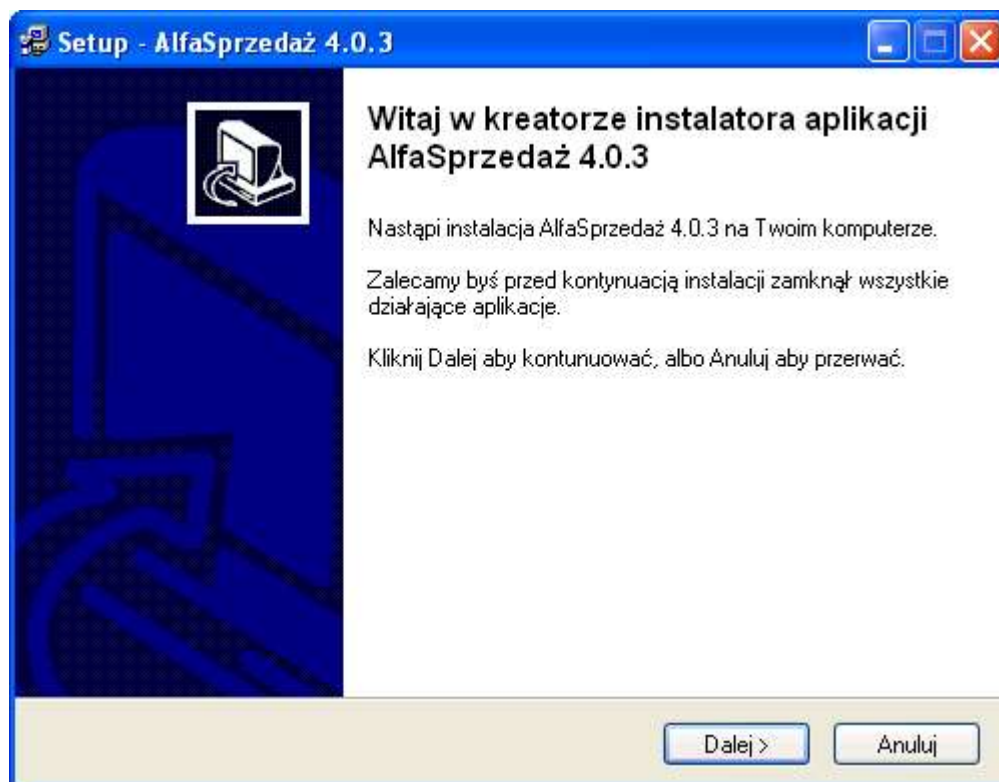


Rys.1. Ikona Microsoft ActiveSync w

2. Instalacja

Przed instalacją upewnij się, że na komputerze zainstalowano Microsoft Active Sync 3.7.1 lub nowszy. Obecność programu ActiveSync można to rozpoznać np. po obecności charakterystycznej ikony w prawym dolnym rogu ekranu.

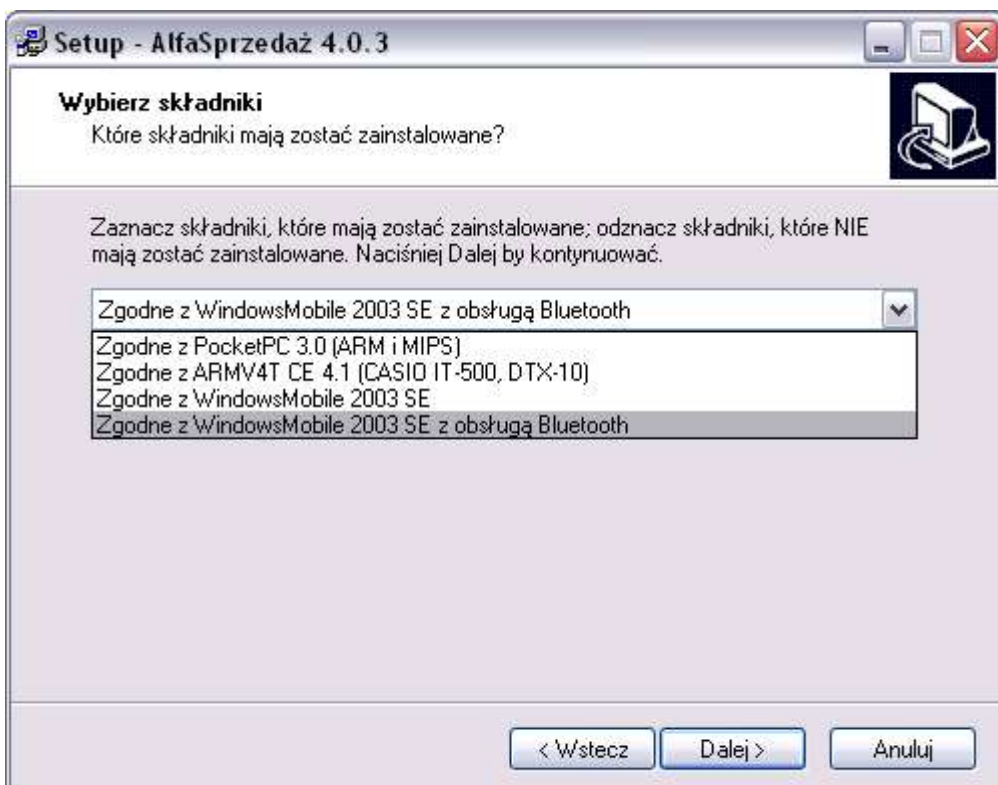
Włóż instalacyjną płytkę CD do napędu. Automatyycznie powinien zostać uruchomiony instalator systemu AlfaSprzedaż – program setup.exe. Postępuj zgodnie z instrukcjami na ekranie programu instalacyjnego. Np. po pojawieniu się komunikatu jak na rys.1 naciśnij przycisk „Dalej”.



Rys.2 – Ekran powitalny programu instalacyjnego

W typowych instalacjach nie ma potrzeby zmiany domyślnego katalogu instalacji "c:\Program Files\AlfaS403\". Jeśli zmieniłeś domyślny katalog instalacji pamiętaj by przed pierwszym uruchomieniem systemu zmienić "ręcznie", tzn. na przykład z użyciem programu "Notatnik" parametr "Katalog instalacji" znajdujący się w pliku tekstowym {katalog instalacji}\exe\alfa.ini w sekcji [application parameters].

Na jednym z kolejnych ekranów pojawi się pytanie o wersję instalowanej aplikacji mobilnej jak na rys.3.



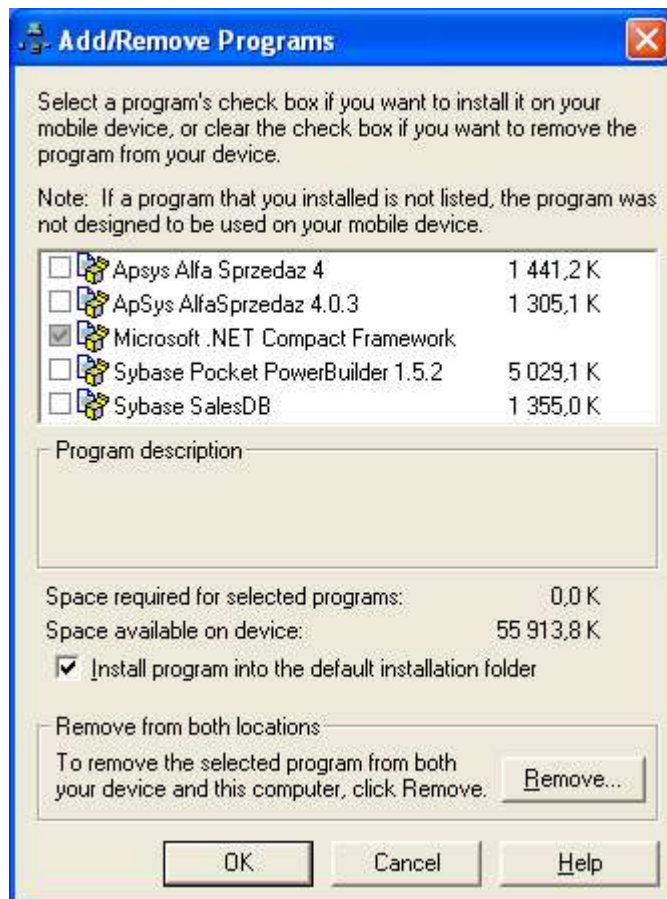
Rys.3 Wybór wersji aplikacji mobilnej

Należy wybrać wersję właściwą dla twojego modelu palmtopa.

Jeżeli masz wątpliwości jaka wersja jest najwłaściwsza dla twojego modelu palmtopa skontaktuj się z firmą ApSys.

Po zakończonej instalacji program instalacyjny prosi o restart komputera, należy potwierdzić i zrestartować komputer.

Instalacja aplikacji mobilnej następuje automatycznie przy pierwszej synchronizacji urządzenia mobilnego programem ActiveSync. Gdyby ActiveSync nie „zapropozował” instalacji należy dwukliknąć ikonkę ActiveSynca, a w okienku które się otworzy wybrać z menu: Tools->Add/Remove Programs. Pojawi się ekran podobny do poniższego:



Rys.4. Instalacja programu mobilnego z Microsoft ActiveSync

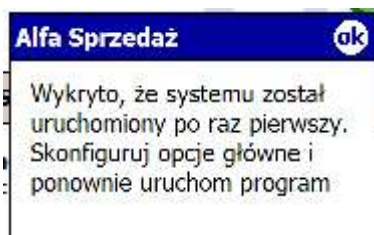
Zaznaczamy opcję ApSys AlfaSprzedaz 4.0.3 i naciskamy OK. Na resztę pytań odpowiadamy twierdząco.

3. Konfiguracja aplikacji mobilnej:

Przed przystąpieniem do pracy należy wpisać odpowiednie informacje o reprezentantach i ich palmtopach w programie AlfaCentrala. System AlfaSprzedaz przechowuje wraz z każdym reprezentantem informację o:

- imieniu, nazwisku, funkcji reprezentanta,
- jednoznaczny, najlepiej dwuliterowy „kod” reprezentanta,
- jednoznaczny, nadawany przez system identyfikator reprezentanta,
- sprzętowy numer seryjny palmtopa.

W celu prawidłowej instalacji należy najpierw odczytać ze wszystkich posiadanych urządzeń mobilnych numery seryjne. W tym celu najpierw uruchamiamy aplikację na palmtopie. Pojawia się okienko jak na rys.5.



Rys.5 Pierwsze okno po uruchomieniu aplikacji mobilnej

a następnie okienko jak na rys.6.



Rys.6 Ustawianie parametrów startowych

Należy teraz ustawić parametry palmtopa. Trzy najważniejsze to identyfikator synchronizacji, identyczny z nadanym przez system w AlfaCentrali, adres IP do komunikacji z firmą przy synchronizacji przez telefon oraz adres IP używany przez system do synchronizacji lokalnej. Te same informacje można też wpisać wprost do pliku konfiguracyjnego „alfas.ini” znajdującego się na palmtopie w katalogu „\My Documents”.

Po wprowadzeniu parametrów zamykamy aplikację i ponownie uruchamiamy AlfaSprzedaż w celu odczytania numeru seryjnego palmtopa.

W tym celu po uruchomieniu wybieramy z menu przycisk „?” (znak zapytania) i w okienku odczytujemy „kod licencji”. Ten kod należy wpisać przy danym reprezentancie w formacie otwieranej z listy reprezentantów.

Po prawidłowym wpisaniu wszystkich informacji o reprezentantach należy skontaktować się z firmą ApSys (telefon **(022) 31 30 193** – czynny od poniedziałku do piątku w dniach pon.-pt. w godzinach 9.00-17.00) w celu otrzymania „Kodu Licencji”. Uwaga – należy mieć przygotowane wszystkie numery seryjne wszystkich urządzeń, najlepiej jest zawczasu przesłać je e-majlem na adres info@apsys.com.pl.

Po wpisaniu otrzymanego „Kodu Licencji” należy go wpisać w okienku „Kod Licencji” otwieranym z menu „Operacje” w okienku listy reprezentantów. Efektem powinno być uruchamianie się programu AlfaCentrala bez dodatkowych komunikatów o błędzie licencji. Oraz dostępność wszystkich menu aplikacji.

Dopiero teraz możliwe jest przeprowadzenie pierwszej prawidłowej synchronizacji palmtopa. **Ważne jest by przed synchronizacją** uruchomić na komputerze PC Serwer Synchronizacji.

W celu synchronizacji umieszczamy palmtopa w stacji lub łączymy kablem, upewniamy się że „zadziałał” ActiveSync (okienko z rys.1 powinno świecić się na zielono) a serwer synchronizacji jest uruchomiony (w prawym dolnym rogu jest okonka jak na rys.7).



Rys.7. Pierwsza od lewej to ikonka Serwera Synchronizacji „Mobilink”

Następnie uruchamiamy z menu aplikacji mobilnej Plik->Synchronizacja.

Powinno pojawić się okienko z informacją o braku kodu licencji a następnie okienko synchronizacji. Pierwsza synchronizacja nie pobiera danych natomiast po synchronizacji powinien pojawić się komunikat „Pobrano prawidłowy kod licencji”.

Jeżeli taki komunikat się pojawił – system jest gotowy do pracy.

Jeżeli pojawił się komunikat „NIE pobrano prawidłowego kodu licencji” skontaktuj się z firmą ApSys, w celu uzyskania pomocy technicznej.

4. Deinstalacja

Standardowa deinstalacja systemu Windows (panel sterowania dodaj/usuń programy, PocketPC – settings/system/remove programs). Na PocketPC przed deinstalacją powinno się wykonać miękki reset systemu ze względu na konieczność usunięcia plików klawiatur. Na PC może zająć konieczność „ręcznego” skasowania zawartości katalogu instalacyjnego Alfa Sprzedaż (w katalogu instalacyjnym znajdują się dwa pliki z atrybutem „read only” - nie są one usuwane automatycznie).

Adam Kujawski

ApSys